



Provincia di Forlì Cesena
COMUNE DI GALEATA



VARIANTE AL PIANO ATTIVITÀ ESTRATTIVE COMUNALE
(P.A.E.) IN ADEGUAMENTO AL P.I.A.E. ED IN VARIANTE
ALLA STRUMENTAZIONE URBANISTICA COMUNALE

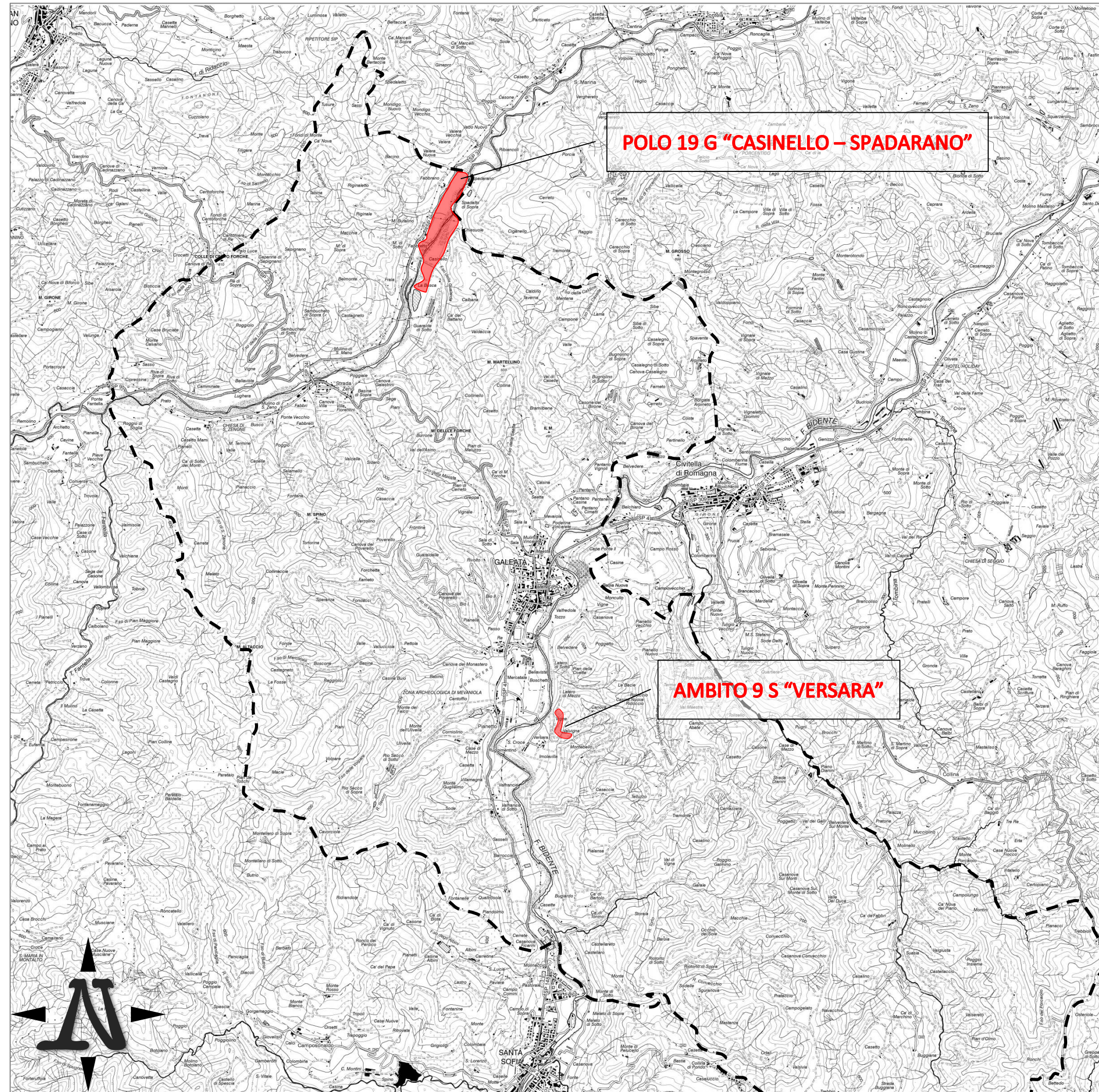
7 - ELABORATI GRAFICI Inquadramento territoriale

7.2 - Attuazione del P.A.E. vigente

Scala 1:25.000

Base cartografica da Carta Tecnica Regione Emilia-Romagna

Rev.	Data	Motivo revisione	redatto da
0	25/08/2022	Prima emissione	Feralli e Mendola Associati – studio di geologia tecnica e ambientale di Piero Feralli e Elena Mendola – Geologi Via Bella n° 6 – 47121 FORLÌ P. IVA 03373640402 Tel. 0543.30793 cell. 3358012877 – 3396356683 Email: :studioferallimendola@gmail.com PEC: studioferallimendola@pec.it



POLO 19 G "CASINELLO - SPADARANO"

AMBITO 9 S "VERSARA"

LEGENDA

Confine comunale

POLO 19 G "CASINELLO - SPADARANO" : NON ATTUATO

AMBITO 9 S "VERSARA" : NON ATTUATO

Base cartografica elaborata dalla Carta Topografica Regionale in scala 1:25.000:
 Foglio 254 SE "Rocca San Casciano"
 Foglio 265 NE "Santa Sofia"

