



Provincia di Forlì Cesena
COMUNE DI GALEATA



VARIANTE AL PIANO ATTIVITÀ ESTRATTIVE COMUNALE
(P.A.E.) IN ADEGUAMENTO AL P.I.A.E. ED IN VARIANTE
ALLA STRUMENTAZIONE URBANISTICA COMUNALE

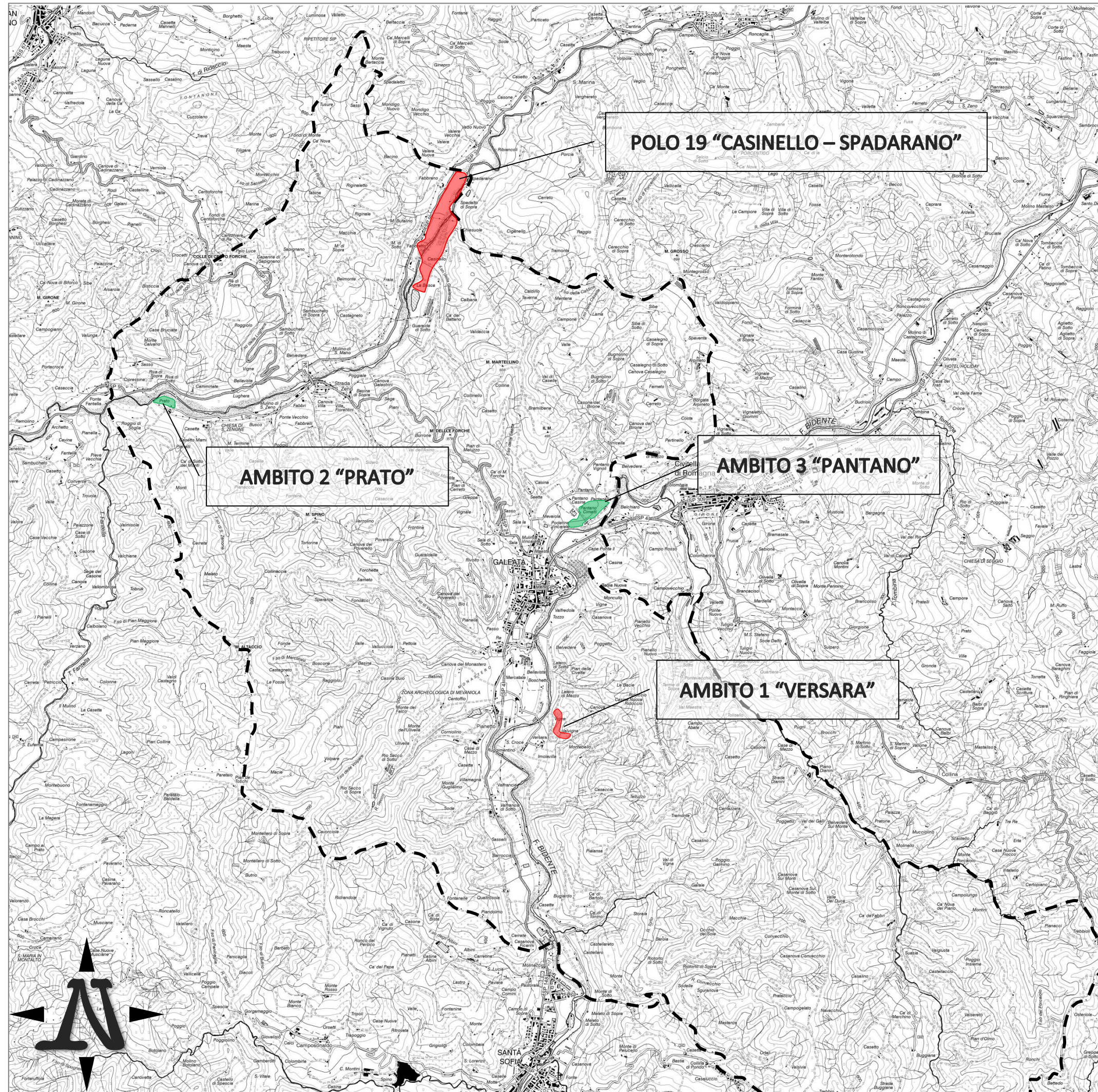
7 - ELABORATI GRAFICI Inquadramento territoriale

7.3 - Richieste di Nuovo Inserimento

Scala 1:25.000

Base cartografica da Carta Tecnica Regione Emilia-Romagna

Rev.	Data	Motivo revisione	redatto da
0	25/08/2022	Prima emissione	Feralli e Mendola Associati - studio di geologia tecnica e ambientale di Piero Feralli e Elena Mendola - Geologi Via Bella n° 6 - 47121 FORLÌ P. IVA 03373640402 Tel. 0543.30793 cell. 3358012877 - 3396356683 Email: :studioferallimendola@gmail.com PEC: studioferallimendola@pec.it



LEGENDA

Confine comunale

POLO 19 "Casinello-Spadarano" : **NON ATTUATO**

AMBITO 1 "Versara" : **NON ATTUATO**

AMBITO 2 "Prato" : **NUOVO INSERIMENTO**

AMBITO 3 "Pantano" : **NUOVO INSERIMENTO**

Base cartografica elaborata dalla Carta Topografica Regionale in scala 1:25.000:
 Foglio 254 SE "Rocca San Casciano"
 Foglio 265 NE "Santa Sofia"

