



Provincia di Forlì Cesena
COMUNE DI GALEATA



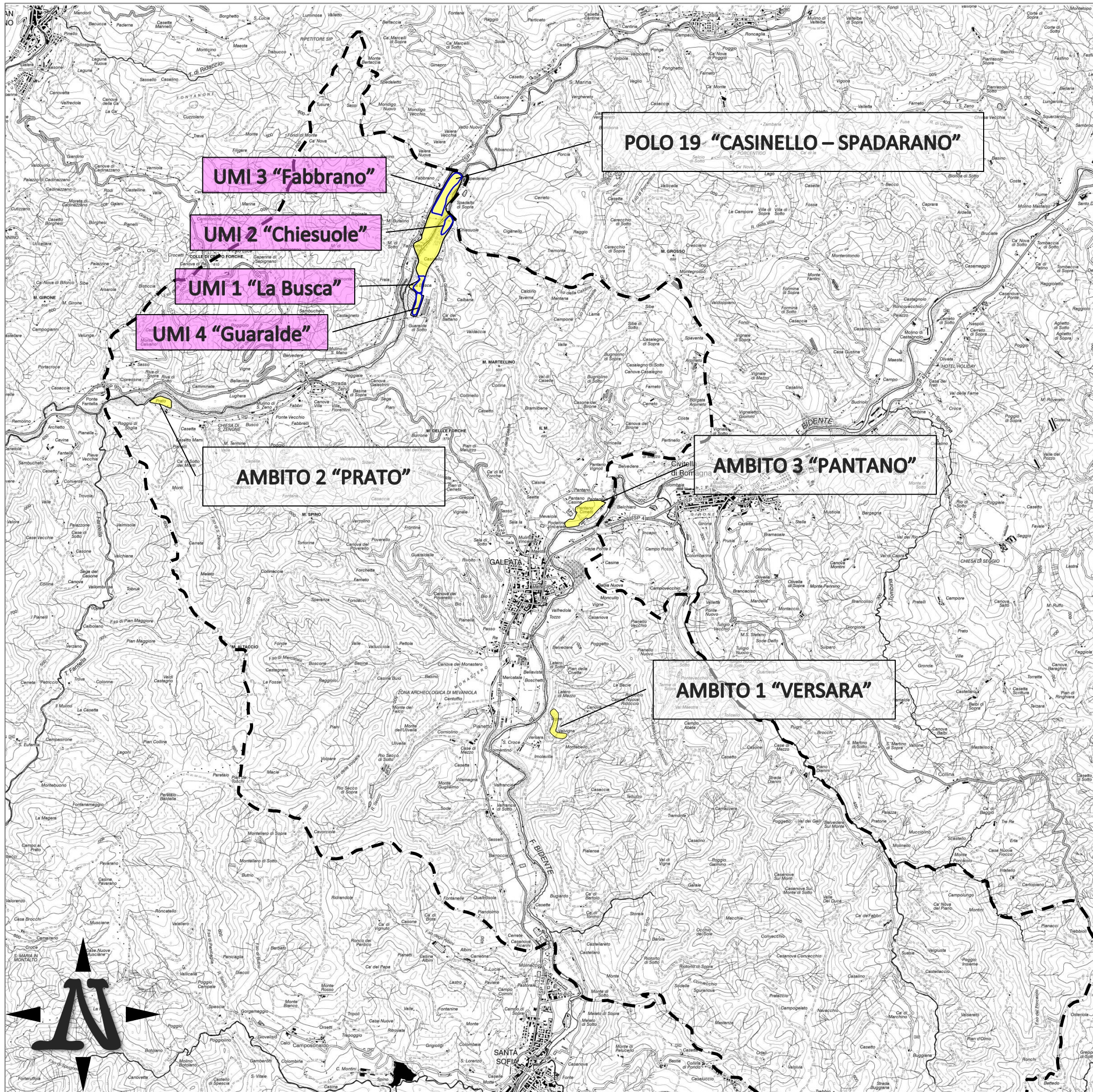
VARIANTE AL PIANO ATTIVITÀ ESTRATTIVE COMUNALE
(P.A.E.) IN ADEGUAMENTO AL P.I.A.E. ED IN VARIANTE
ALLA STRUMENTAZIONE URBANISTICA COMUNALE

7 - ELABORATI GRAFICI
Inquadramento territoriale

7.4 - Aree di Variante P.A.E.

Scala 1:25.000
Base cartografica da Carta Tecnica Regione Emilia-Romagna

Rev.	Data	Motivo revisione	redatto da
0	25/08/2022	Prima emissione	Feralli e Mendola Associati - studio di geologia tecnica e ambientale di Piero Feralli e Elena Mendola - Geologi Via Bella n° 6 - 47121 FORLÌ P. IVA 03373640402 Tel. 0543.30793 cell. 3358012877 - 3396356683 Email: :studioferallimendola@gmail.com PEC: studioferallimendola@pec.it



LEGENDA

Confine comunale 


AREE ESTRATTIVE INSERITE NEL P.A.E. 

POLO 19 "Casinello-Spadarano"

AMBITO 1 "Versara"

AMBITO 2 "Prato"

AMBITO 3 "Pantano"

U.M.I. Unità Minima di Intervento 

Base cartografica elaborata dalla Carta Topografica Regionale in scala 1:25.000:
 Foglio 254 SE "Rocca San Casciano"
 Foglio 265 NE "Santa Sofia"

